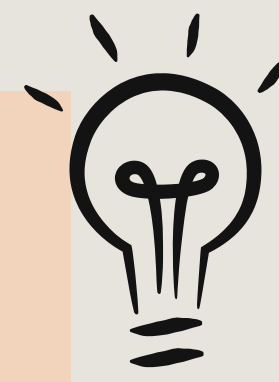


LE GRAND ORLY SEINE BIÈVRE ASSOCIE LES LUTTES !

EMANCIPATION FÉMININE ET ACTION DURABLE

Dans la continuité de la semaine de lutte pour l'égalité entre les femmes et les hommes, le président Michel Leprêtre a accueilli le 11 mars, les associations Femmes solidarités 91, Tremplin 94 SOS Femmes, et Emmaüs Connect, aux côtés des Maisons de Justice et du Droit du territoire.



Actant ainsi un processus de solidarité, c'est un don de 30 smartphones et de 5 tablettes qui a été officialisé, préparant ainsi la prochaine convention entre le Grand-Orly Seine Bièvre et Emmaüs Connect. Une belle opération dont nous pouvons nous réjouir, prémises d'une longue et belle collaboration que je nous souhaite.

En 2020, le numérique est annuellement à l'origine de 2,5% des émissions de carbones de la France, et 10% de sa consommation électrique. Afin de poursuivre les objectifs du territoire en termes de transition écologique, le pôle Numérique du Grand-Orly Seine Bièvre, s'est chargé de faire la collecte d'anciens smartphones, avant de les reconditionner.



Emmaüs Connect a travaillé à fournir des cartes sims, ainsi qu'une recharge téléphonique d'un mois. Les bénéficiaires pourront en récupérer de nouvelles sur des sites satellites d'Emmaüs à des tarifs solidaires. La convention prochaine vise à pérenniser nos actions de dons d'équipements numériques, à des fins de réemploi pour les personnes en situations de précarité.



Dans un contexte de dématérialisation à grande vitesse, les services de première nécessité ainsi que la possibilité d'entamer des démarches sont mis à l'écart des populations précaires. Le choix de faire bénéficier des appareils électroniques aux associations féministes Tremplin 94 et Femmes Solidarité 91, soutenant au quotidien des femmes en situations critiques, s'inscrit dans cette démarche, de faire un pas supplémentaire dans le chemin pour l'émancipation des femmes victimes de violences conjugales.



LE GRAND-ORLY SEINE BIÈVRE PROUVE PAR LE BIAIS DE CE DON QUE LA TRANSITION ÉCOLOGIQUE PEUT ÊTRE AU SERVICE DE PERSONNES EN SITUATION DE GRANDE VULNÉRABILITÉ.

