

# Quel avenir pour notre territoire ?

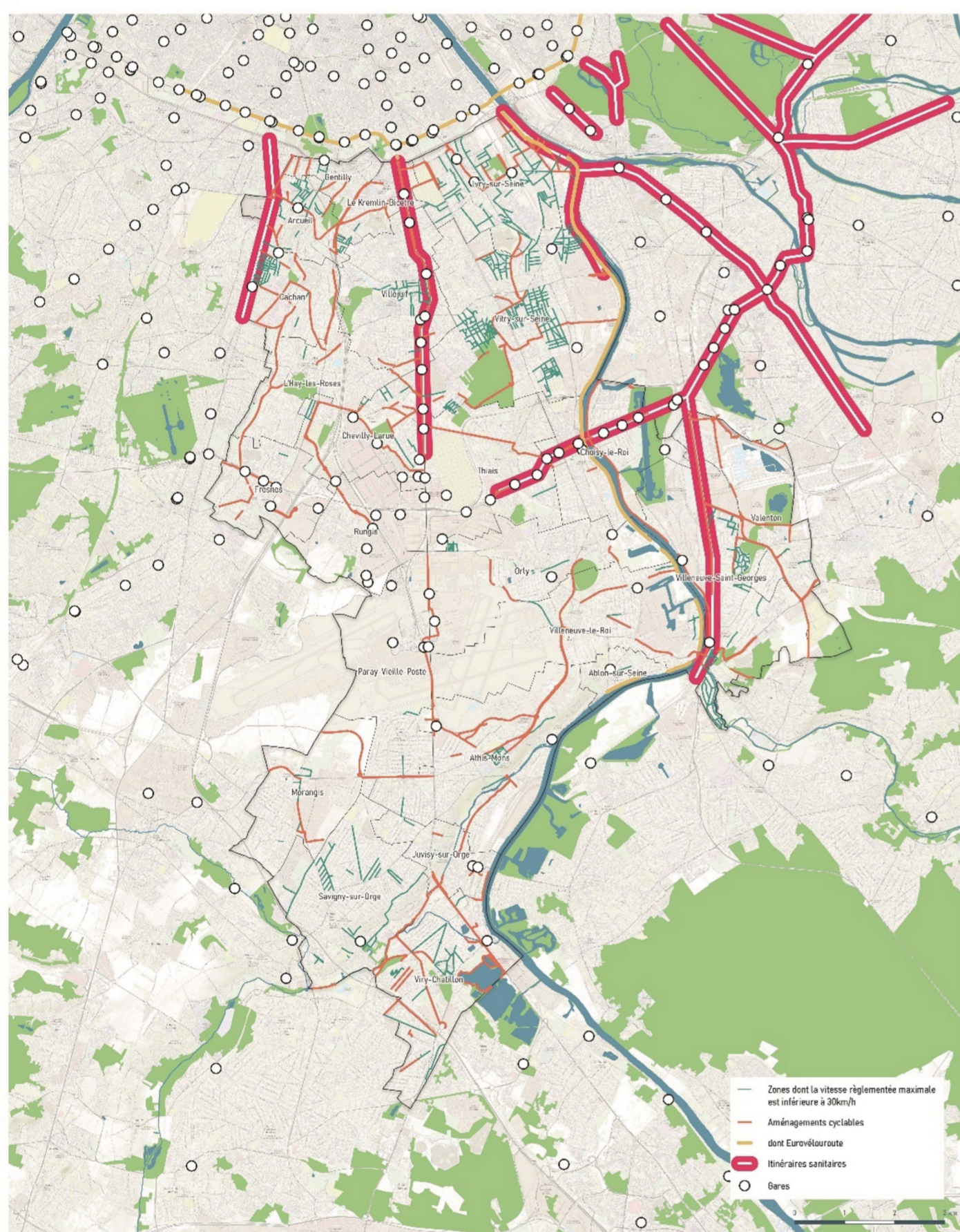
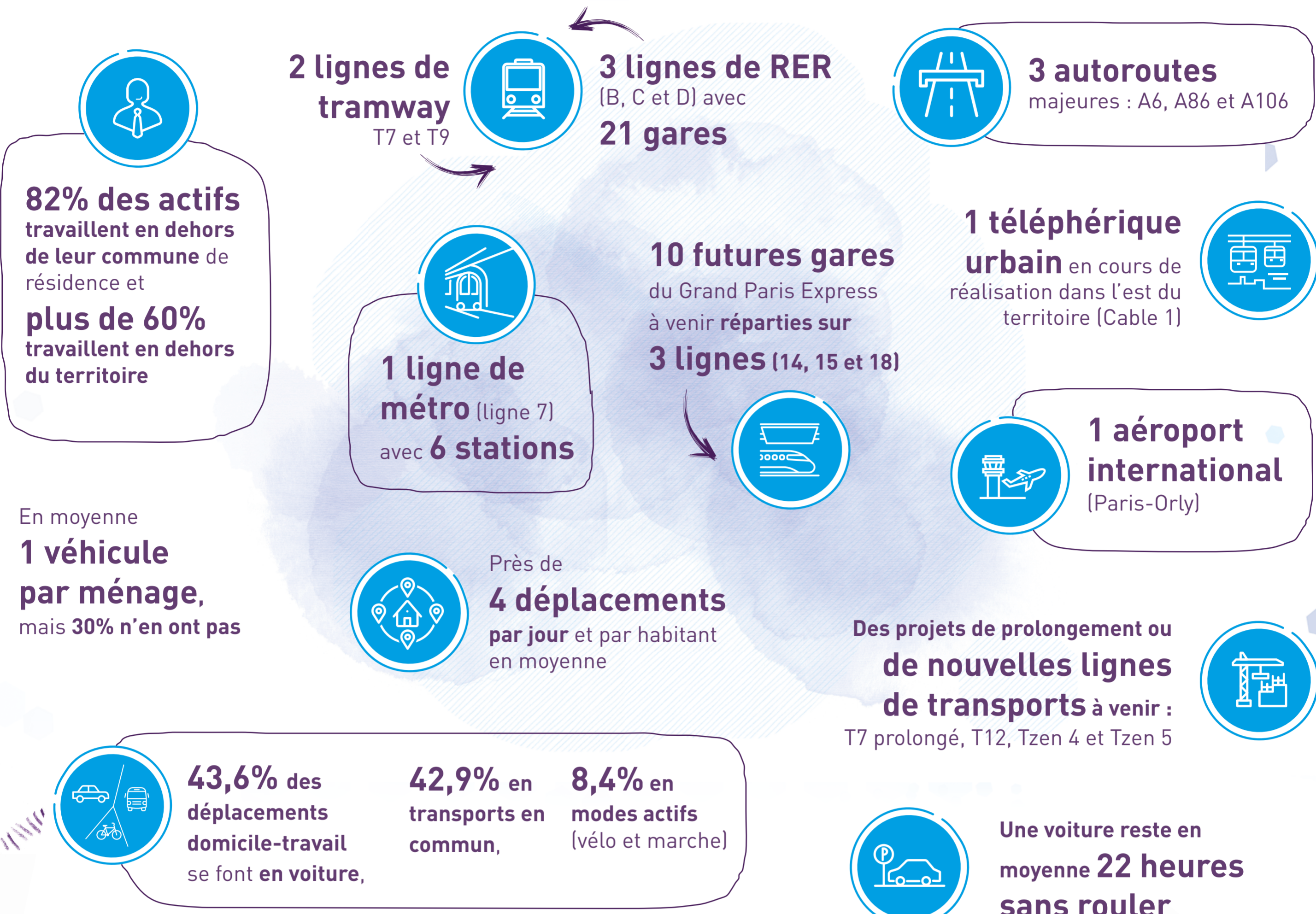
PLAN LOCAL D'URBANISME  
INTERCOMMUNAL 2021-35

## SE DÉPLACER DANS UN TERRITOIRE DE CONTRAINTES

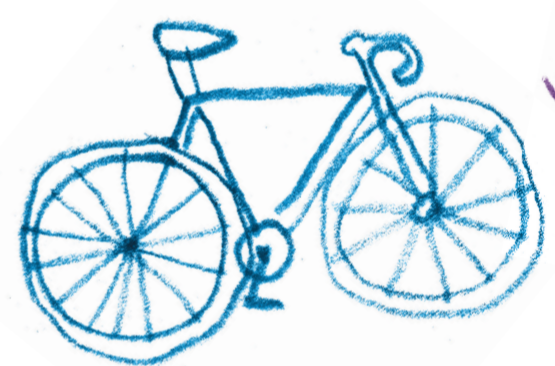


Grand-Orly Seine Bièvre est aujourd'hui desservi par de nombreuses infrastructures de transport structurantes (métro, RER, tramway...). Demain, le développement futur de nouvelles dessertes en transports collectifs (Grand Paris Express, TZen, téléphérique urbain...) constituera un atout pour améliorer et transformer nos mobilités vers des modes de déplacements plus vertueux avec la pratique de la marche, du vélo, etc. Ceci constitue un véritable défi pour le Grand-Orly Seine Bièvre : l'héritage de modèles urbains passés laissant une grande place à la voiture ainsi que la présence d'axes routiers générateurs de nuisances ne sont plus aujourd'hui compatibles avec les enjeux globaux visant à lutter contre le dérèglement climatique et à promouvoir un urbanisme favorable à la santé de tou.te.s.

### Les mobilités en bref dans notre territoire



**357 kilomètres d'aménagement cyclables** dont 171 kilomètres de pistes cyclables et 69 kilomètres de voies vertes



### Les enjeux pour demain



Sortir du « tout voiture » et mieux partager l'espace public



Assurer la continuité des déplacements et des itinéraires : franchissements, intermodalité, sécurisation et lisibilité des itinéraires



Porter les grands projets : extension de lignes de transport en commun (prolongement sud de la ligne 14 jusqu'à Morangis, extension de la ligne 18 vers l'est et en interconnexion avec les gares des RER C et D, extension ligne T9 vers la plateforme aéroportuaire d'Orly, extension de la ligne 10 du métro vers Ivry-sur-Seine et Vitry-sur-Seine), voies de contournement routières et cyclables au sud de l'aéroport voie de désenclavement du Triage de Villeneuve-Saint-Georges, gare TGV de Thiais/Orly Pont de Rungis



**Grand Orlyseine bièvre**