

Projet de Territoire

21 > 26



G
K I
A V V
H
G R A N D
F C - R O R L Y
S E I N E V
B M I È A V R E
S V

Atelier

➔ **ANTICIPER SUR LES
EVOLUTIONS DE VI(LL)E**



ANTICIPER SUR LES EVOLUTIONS DE VI(LL)E

 Synthèse en image

(Extrait du film projet de territoire)





ANTICIPER SUR LES EVOLUTIONS DE VI(LL)E

exige de :

- *améliorer la mobilité des habitants*
- *accompagner la transformation des quartiers de gare*
- *adapter l'espace public aux nouveaux usages*
- *mettre en œuvre la ville intelligente et inclusive*



OBJECTIFS DE L'ATELIER DES ÉLUS

- rappeler les constats partagés sur le thème de l'atelier
- expliciter les actions engagées par l'EPT auprès des communes

- échanger ensemble pour préciser les axes d'actions prioritaires de la mandature

A VOTRE AVIS ?

Pendant la crise sanitaire quels sont d'après vous les modes de transports dont l'usage a augmenté ?

La marche

Le vélo

Les deux roues motorisés

Le co voiturage

La voiture

Les transports en commun

1^{er} DÉBAT



Comment adapter la voirie et les espaces publics aux modes de vie actuels et à venir ? Comment concilier les différents modes d'occupation de l'espace public ?



VOIRIE/ESPACES PUBLICS : EVOLUTIONS



Carte de la Zone de faible émission métropolitaine

Des évolutions administratives impactant les modes motorisés : la ZFE.

Un trafic francilien responsable de plus de 50 % des émissions d'oxydes d'azote et d'un 1/3 environ des émissions de composés organiques volatils.

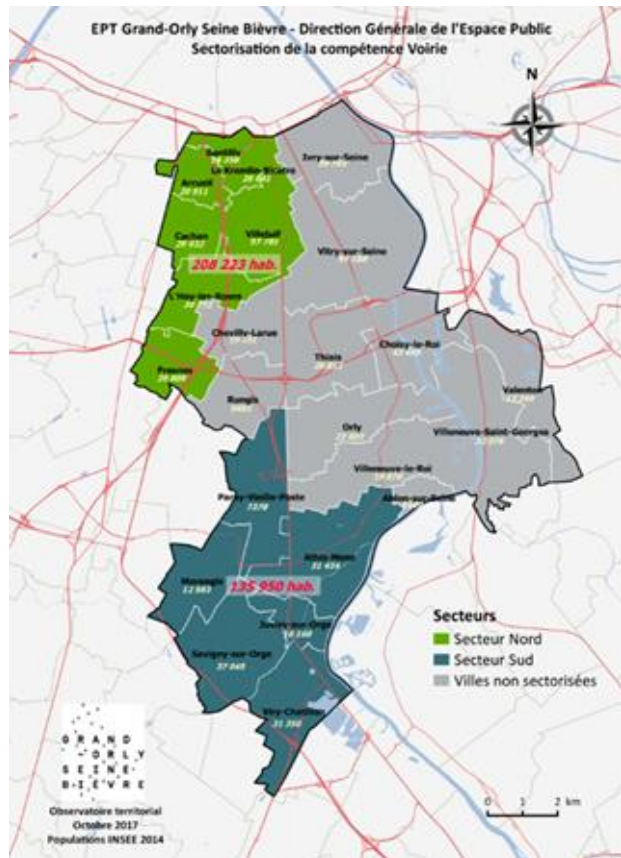
La **marche** : 1^{er} mode de déplacements des Franciliens (légère baisse -4 %).

L'usage de l'automobile au quotidien en diminution: - 4,7 % par rapport à 2010

60 à 90% de la voirie occupée par la voiture (circulation, stationnement).

L'Etat condamné pour inactions climatiques. Un risque à venir pour les gestionnaires de voirie ?

➔ VOIRIE/ESPACES PUBLICS : LES CONSTATS



Grand-Orly Seine Bièvre

Une **voirie à faible largeur**, monopolisée par la voiture, en défaveur des modes actifs (piétons, vélos).

Aller travailler et aller étudier : **1er motif de déplacement** des habitants

56% des mobilités des ménages sont internes au territoire et 93% sont effectués par des résidents.

13 communes sur lesquelles l'EPT a la compétence voirie.



VOIRIE/ESPACES PUBLICS : LES CONSTATS

- Une diversité territoriale :

Un territoire très urbain au nord avec un espace public restreint, au sud l'utilisation de la voiture est privilégiée.

Un mobilier urbain propre à chaque commune

- Des priorités différentes :

Selon les fonctions : trottoirs, chaussée

Un éclairage public en cours de rénovation,

Une politique territoriale d'économie d'énergie sur l'éclairage

- Une forte présence de la publicité :

Près de 2 000 dispositifs publicitaires recensés le long des grands axes

Multiplication des dispositifs lumineux et du numérique.

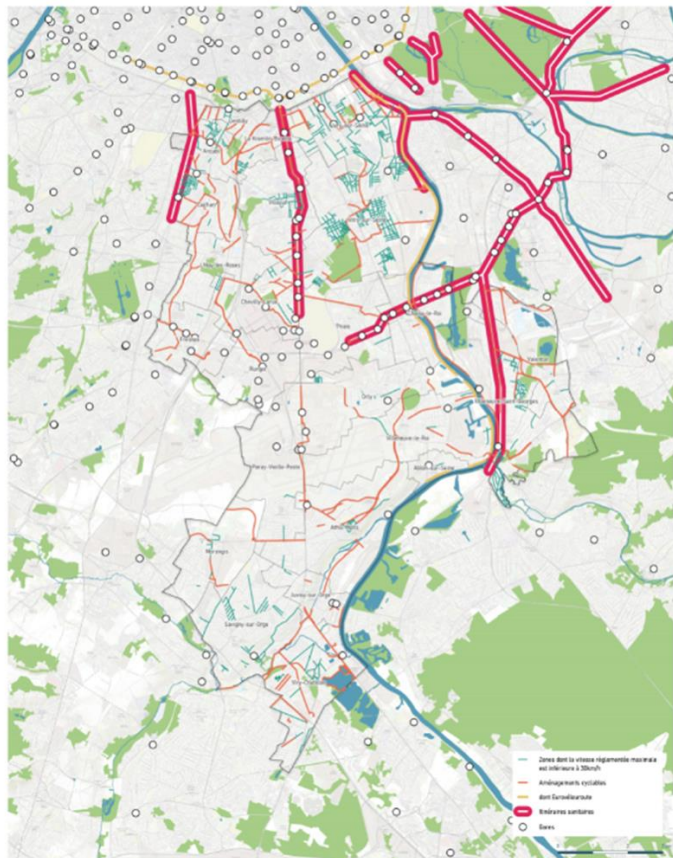
Un effet « plaques » due à une concentration sur certaines séquences.



VOIRIE / ESPACES PUBLICS : CONSTATS

IMPACT DE LA CRISE SANITAIRE :

- Un bilan positif des pistes **vélos** sanitaires.
- Une explosion des achats de vélos individuels notamment des Vélos à Assistance Electrique
- 2 modes de déplacements voient leur usage croître, le **vélo** et les **deux-roues motorisés**.
- La **voiture** reste le deuxième mode de déplacements mais est en diminution (-19 %).
- Baisse de 28% de l'usage des **transports collectifs** en Ile-de-France Cette baisse est toutefois largement plus limitée que celles observées dans les autres métropoles.





VOIRIE/ESPACES PUBLICS :

LES ACTIONS : CERTAINES EN PARTENARIAT

A court terme

- Documents structurants EPT : PLUi, RLPi, plan vélo intercommunal et communaux, schéma logistique territorial,
- Pacification : abords des écoles, mise en place de Z30 (compétence voirie)
- Développement de consignes vélos en gares ex véligo (EPT)
- Projet : un axe vélos « nord-sud » sur la plateforme aéroportuaire (ADP-EPT)

A moyen terme

- Création d'une charte des espaces publics (EPT)
- Mise en œuvre du RER vélo en rives de Seine (Région IDF)
- Réalisation des gares du Grand Paris Express (SGP) et apaisement de leurs abords (M14)

A long terme

- Actions du plan vélo et du plan mobilité des agents de l'EPT
- Création d'un règlement de voirie intercommunale
- Mise en œuvre du RER vélo en rives de Seine (Région IDF)
- Pilotage des gares du grand paris express (SGP) et apaisement de leurs abords (M15, M18)

PROPOSITIONS EN DÉBAT :

Parmi les actions suivantes, laquelle vous paraît prioritaire ? ((Classer par ordre de priorité)

- Pour optimiser les politiques de voirie, il faut définir un règlement à l'échelle intercommunal.
- Pour développer les modes actifs (vélos, piétons, engins de mobilité individuel) et les transports collectifs, il faut établir un nouveau partage de la voirie.
- Pour optimiser la gestion et développer le sentiment d'appartenance, il faut concevoir un mobilier urbain territorial
- Pour protéger la qualité des paysages urbains, il faut limiter l'affichage publicitaire et donc la visibilité des acteurs économiques.
- Pour économiser l'énergie et protéger la biodiversité, il faut éteindre l'éclairage public à minuit.

Echange à partir de vos priorités



2^{ème} DÉBAT

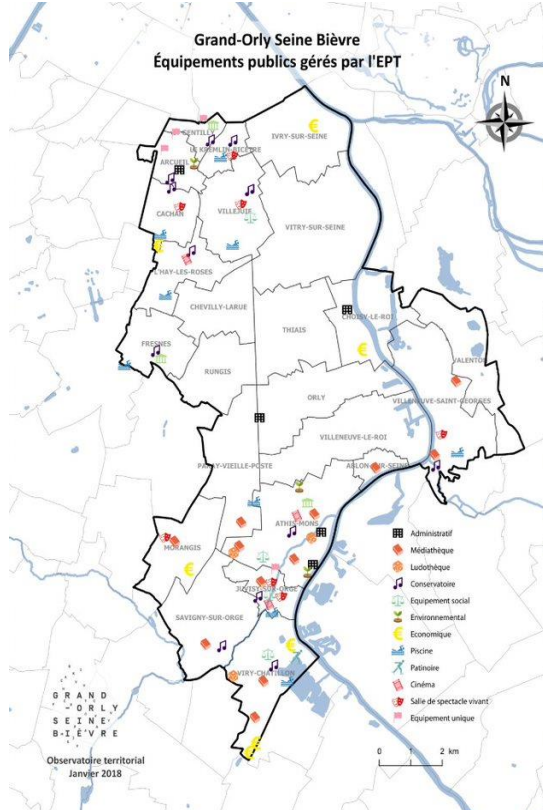
➤ RESEAU DES EQUIPEMENTS CULTURELS ET SPORTIFS

Droit à la culture et aux sports, développement des nouvelles pratiques, diversité des possibles, mutualisation... comment organiser la mise en réseau des équipements culturels et sportifs du territoire pour mieux répondre aux habitants ?





RÉSEAU DES EQUIPEMENTS CULTURELS ET SPORTIFS



- L'EPT engage un mouvement de structuration des équipements en réseaux : des organisations transversales, souples et multiformes,
- Au sein des réseaux, les équipements conservent leur identité communale et leurs actions dans le tissu partenarial local.
- Les équipements en réseau contribuent à des politiques publiques municipales de la culture et du sport
- Les réseaux démultiplient l'offre de services aux habitants et mutualisent les ressources

RÉSEAU DES MÉDIATHÈQUES ET LUDOTHÈQUES : CONSTATS

- Le réseau de la lecture publique et du jeu :
 - 12 médiathèques et 3 ludothèques
 - 133 agents
 - 490.000 documents à la disposition des habitants
 - prêt illimité des documents et gratuité
 - portail documentaire unique, carte unique
 - navette : emprunter et rendre en tous points
- 8 villes ont transféré leurs équipements de lecture publique et de jeu



RÉSEAU DES MÉDIATHÈQUES ET LUDOTHÈQUES : LES ACTIONS DE L'EPT

- Déployer un parc informatique public et professionnel homogène
- Etendre le logiciel de gestion des emprunts : Ablon, Viry-Chatillon
- Déployer la RFID pour faciliter les transactions et favoriser l'extension des horaires d'ouverture
- Renforcer le numérique : ressources et les actions d'inclusion
- Organiser des événements culturels fédérateurs : Nuit de la lecture, Semaine du jeu, Festival manga, Histoires à petits pas...
- Produire un diagnostic territorial : état des lieux et plan d'action

Permettre le même niveau de services à la population dans tous les équipements du réseau



VOTRE AVIS ?

RÉSEAU DES MÉDIATHÈQUES ET LUDOTHÈQUES PROPOSITIONS EN DÉBAT :

Pour moi réinventer la médiathèque et la ludothèque de demain c'est : (classer par ordre de priorité)

- Ouvrir mieux ou ouvrir plus
- Sortir des murs, aller à la rencontre
- Proposer une offre élargie en collections et en services
- Favoriser la rencontre entre les générations
- Accompagner la parentalité grâce aux livres et aux jeux
- Encourager la diversité des usages : se détendre, étudier, s'informer, échanger...

➔ RÉSEAU DES CONSERVATOIRES : CONSTATS

Le réseau des conservatoires aujourd'hui :

- 12 conservatoires dont 9 reconnus et agréés par le Ministère de la Culture
- Des projets d'établissement structurés autour de 4 grandes missions : pédagogie, éducation artistique et culturelle, action culturelle, diffusion
- 4 grandes spécialités enseignées : la danse, le théâtre, la musique, les arts plastiques
- Plus de 6 700 élèves inscrits et plus de 13 500 enfants concernés
- Plus de 400 enseignants, 16 personnels de direction, 45 personnels administratifs et techniques



RÉSEAU DES CONSERVATOIRES :

➔ LES ACTIONS DE L'EPT

Exemples

- Evaluation de la politique publique des conservatoires
- Evénements fédérateurs : rencontres de l'alto, festival de musiques actuelles, Printemps des conservatoires, élargissement des Rencontres chorégraphiques
- Unification du système de gestion IMuse
- Obtention de l'agrément CPES en théâtre et musique,
- Proposition d'une offre de master classes
- Plan de développement numérique des conservatoires

RÉSEAU DES CONSERVATOIRES :

➔ LES ACTIONS DE L'EPT

Un projet de réseau (en cours de réflexion) :

- . Une complémentarité avec les projets d'établissement
- . Un espace d'échange, d'intelligence collective, d'expérimentation et de mutualisation
- . Un enjeu : faire à 12 mieux que seul
- . Une volonté : respecter l'identité de chaque établissement
- . Une construction: à partir des forces et faiblesses
- . Un objectif : aller plus loin et explorer de nouvelles approches



RÉSEAU DES CONSERVATOIRES

PROPOSITIONS EN DÉBAT :

VOTRE AVIS ?

A votre avis quels avantages doit apporter un réseau des conservatoires ...

Post it

Avantages pour les habitants (ressources ? projets ? documentation ? parc instrumental ? horaires ? ...)

Post it

Avantages pour les communes (équipes ? directions ? locaux ? Collaborations ? Complémentarités ?, ...)



RÉSEAU DES EQUIPEMENTS SPORTIFS : CONSTATS

- Un taux de couverture du territoire de 0,54 bassin pour 10 000 habitants (0,59 en IDF et 0,95 en France)
- 9 piscines et 1 patinoire ont été transférées ce qui correspond à un bassin de vie de 15 communes
- 9 piscines et 1 patinoire sont restées municipales sur 7 communes
- le soutien aux clubs de natation est resté de la compétence des villes

RÉSEAU DES PISCINES :

➔ LES ACTIONS DE L'EPT

- Un accès à tous les équipements sportifs du réseau grâce à une politique tarifaire unique et bientôt une carte unique
- Des possibilités élargies pour les usagers : accessibilité en termes horaires, bassins différents et complémentaires pour des pratiques sportives diversifiées
- Une évaluation à grande échelle du savoir nager pour élaborer un schéma de développement de la natation scolaire et plus généralement l'apprentissage de la natation

RÉSEAU DES PISCINES

PROPOSITIONS EN DÉBAT :

Dans le réseau des piscines, pour un meilleur service aux habitants il faut ... (classer selon vos priorités)

- Renforcer la complémentarité de l'offre au sein de bassins de vie cohérent
- Adapter les horaires pour de plus larges amplitudes sur le réseau (et pas dans chaque piscine)
- Proposer un schéma de développement de la natation scolaire
- Harmoniser les organisations du travail dans les équipements pour favoriser les mobilités
- Mutualiser la gestion technique (traitement de l'eau) au sein du réseau
- Favoriser les coopérations entre les clubs, voire créer un ou des clubs intercommunaux

Echange à partir de vos contributions



- Quels sont, selon vous, les 2 mots clés qui sont les plus représentatifs des échanges de cet atelier ?

Atelier

➔ **ANTICIPER SUR LES
EVOLUTIONS DE VI(LL)E**
SYNTHESE



Rendez-vous le 12 avril

